



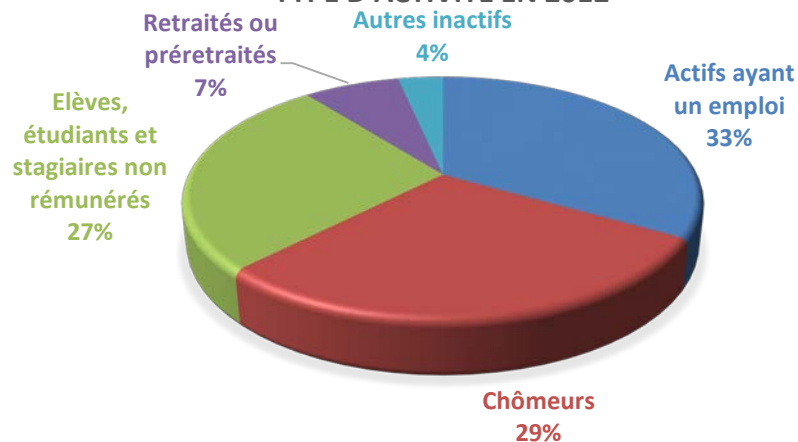
CILAOS



1

Portrait de la commune

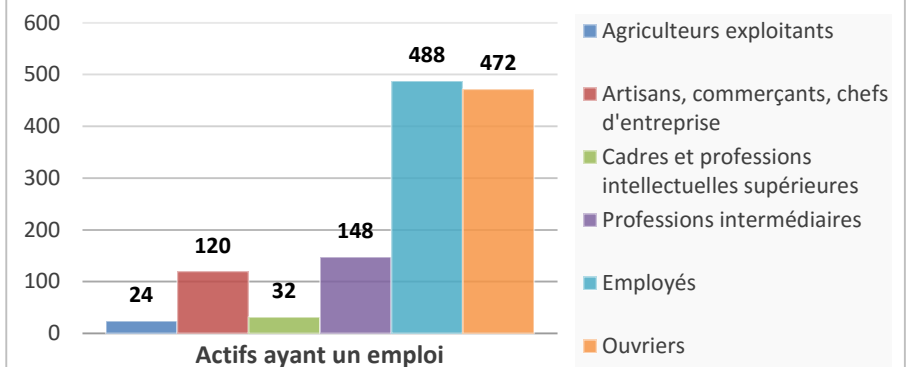
RÉPARTITION DE LA POPULATION (15 À 64 ANS) PAR TYPE D'ACTIVITÉ EN 2012



ZOOM

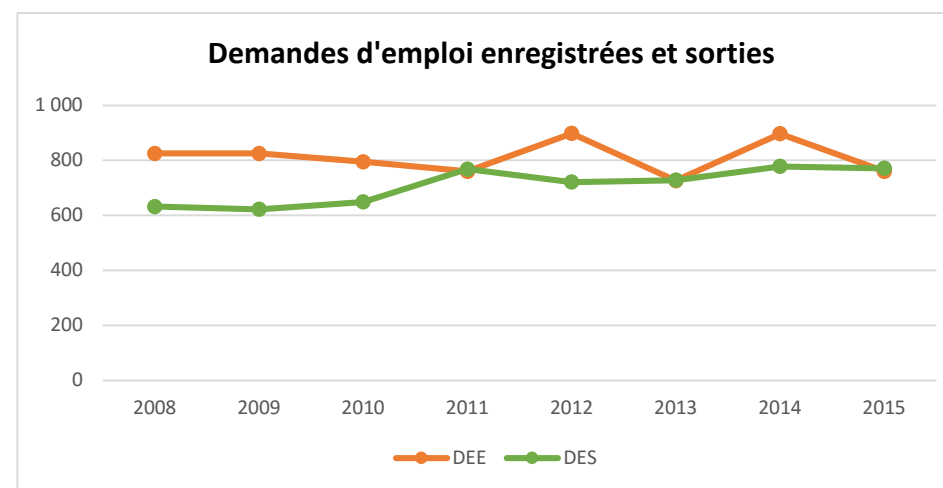
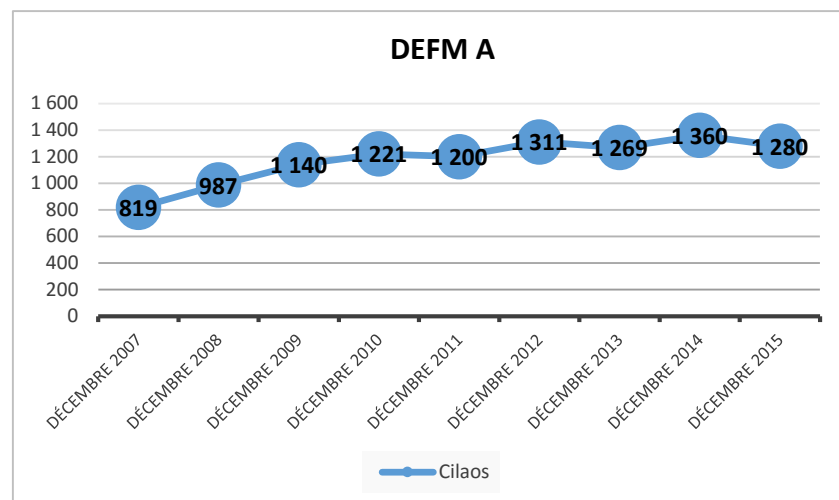
En 2012, les actifs ayant un emploi qui sont catégorisés en tant qu'employés à Cilaos représentent la part majoritaire des actifs occupés, soit 38 %. Les professions intermédiaires (métiers regroupant les instituteurs, assistantes sociales, infirmières, chefs d'équipe...) représentent 11,5 %. Seulement 2,5 % de ces actifs occupés sont partagés entre les cadres et les professions intellectuelles supérieures. Les exploitants agricoles regroupent 2 % des actifs ayant un emploi.

Actifs occupés selon la catégorie socioprofessionnelle

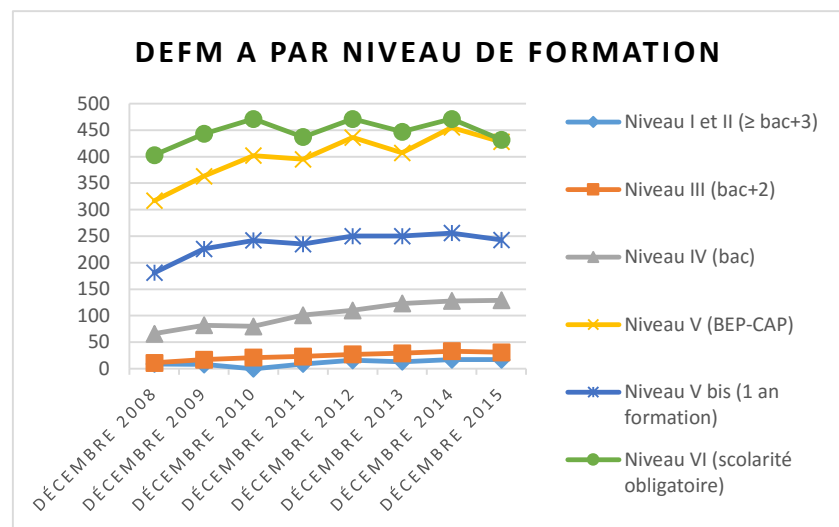


Source : INSEE – Traitement MDEGSR

Les demandeurs d'emploi



2



Les demandeurs d'emploi sont majoritairement de niveau VI (scolarité obligatoire jusqu'à 16 ans) et niveau V (BEP-CAP).

Les DEFM de niveau I et II (supérieure ou égal à bac +3) sont les moins nombreux. C'est une tendance générale pour toutes les communes de la microrégion Sud Réunion.

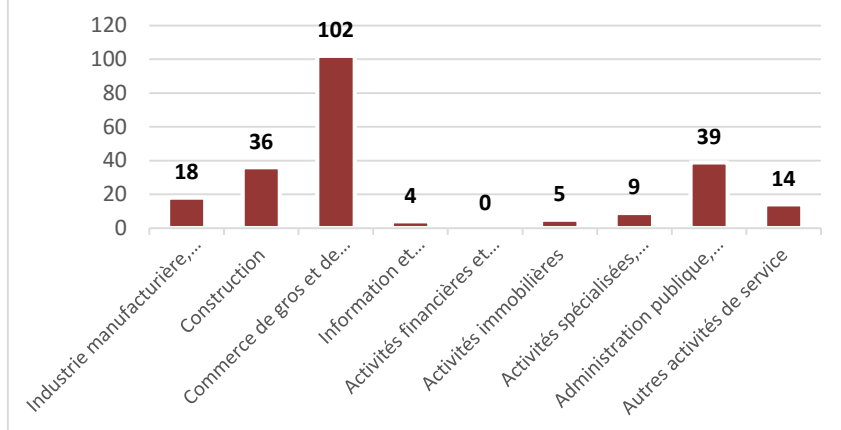
En ce qui concernant le niveau de qualification, les DEFM A employés qualifiés et non-qualifiés sont les plus nombreux. Les techniciens, ingénieurs et cadres sont minoritaires.

A noter qu'aucun DEFM A qualifié en tant qu'agents de maîtrise n'a été enregistré sur le territoire de Cilaos en décembre 2015.

Source : Nostra-DIECCTE – Traitement MDEGSR

Les entreprises

Entreprises par secteur d'activité en 2014



Secteurs majoritaires :

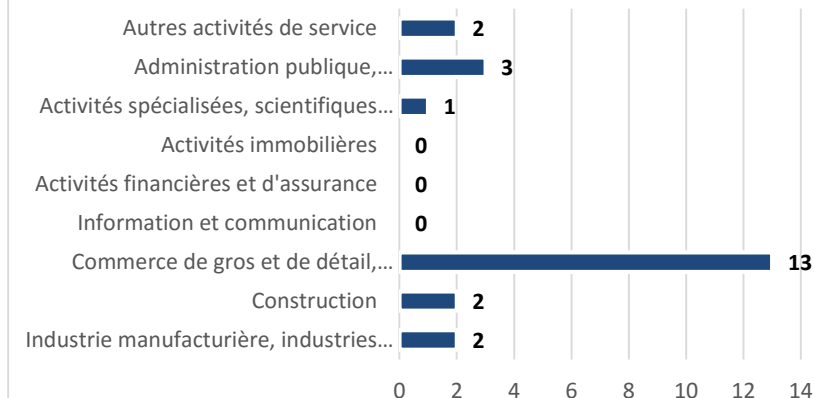
- ❖ Commerce, transports, hébergement et restauration : 45 %
- ❖ Administration publique, enseignement, santé humaine et action sociale : 17,2 %
- ❖ Construction : 16 %

Secteurs minoritaires :

- ❖ Information et communication : 1,8 %
- ❖ Activités immobilières : 2,2 %
- ❖ Activités spécialisées, scientifiques et techniques, et activités de services administratifs et de soutien : 4 %

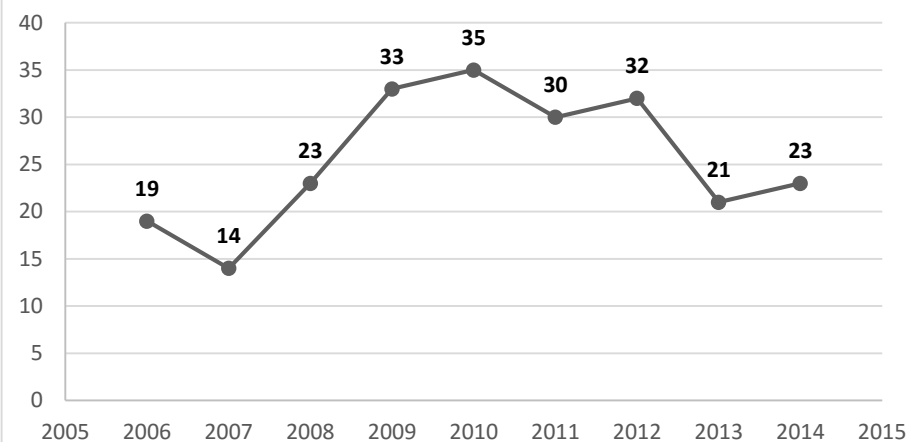
Champ : Activités marchandes hors agriculture

Créations d'entreprises par secteur d'activité en 2014



Champ : Activités marchandes hors agriculture

Evolution des créations d'entreprises à Cilaos



Source : INSEE – Traitement MDEGSR

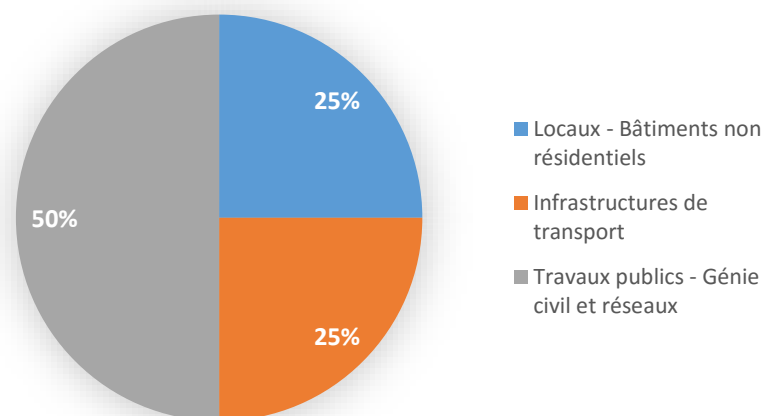
Les projets de travaux publics

8 projets publics ont été recensés sur le territoire de Cilaos pour la programmation 2015/2016.

Voir la programmation des travaux à la page suivante.

4

Répartition des projets de travaux publics



Sources : CER BTP, ADIL – Traitement MDEGSR

Maison de l'Emploi du Grand Sud Réunion
25 rue des fabriques ZI 4 - 97480 Saint-Pierre
<http://mde-sudreunion.fr>
Tél : 0262 77 11 11 – Fax : 0262 44 39 67

Programmation des travaux

Ouvrage	Maître d'ouvrage	Opération	Tranche	Consultation	Début	Fin
Locaux						
Bâtiments non résidentiels	CIVIS	Archipel des métiers d'art - Travaux	E	Oct-13	Févr-14	Févr-15
Bâtiments non résidentiels	CIVIS	1 nouvelle déchetterie - Travaux de réalisation	E		Nov-15	
Infras Transports						
Infrastructures de transport	Conseil Régional Direction Régionale des Routes	RN5 - Aménagement de la traversée de Mare Sèche - Construction parapets, murs soutènement, réfection chaussée, assainissement pluvial	F	Févr-14	Nov-14	Juil-15
Infrastructures de transport	Conseil Régional Direction Régionale des Routes	RN5 - Equipements d'exploitation et de sécurité - St-Louis/Cilaos - RN5 - Tunnels de Gueule Rouge et de Peter Both - Equipements de sécurité	D	Févr-14	Juil-15	Déc-15
Réseaux et autres						
Travaux publics - Génie civil et réseaux	CIVIS	Arrêt de bus (CIVIS) - Travaux de rhabillage progressif des bancs implantés	B	Août-11	Mars-14	Févr-15
Travaux publics - Génie civil et réseaux	Conseil Général Eau	Périmètre irrigué du Bras de Cilaos - Extension du périmètre sur les secteurs de Bellevue et Maison Rouge	G	Avr-14	Juil-14	Nov-15
Travaux publics - Génie civil et réseaux	Conseil Général Eau	Interconnexion Bras de la Plaine - Bras de Cilaos - phase B	G	Mai-14	Oct-14	Juil-15
Travaux publics - Génie civil et réseaux	Conseil Général Eau	Périmètre Bras de Cilaos et Bras de la Plaine - MBC - Déplacement et extension de canalisations d'irrigation sur les périmètres irrigués	D	Janv-15	Juin-15	Mai-17

Sources : CER BTP, ADIL – Traitement MDEGSR

Nomenclature des tranches financières

Petits marchés :

- Tranche A : Jusqu'à 44 k€
- Tranche B : de 45 à 209 k€
- Tranche C : de 210 à 449 k€

Marchés moyens :

- Tranche D : de 450 k€ à 999 k€
- Tranche E : de 1000 k€ à 2999 k€

Gros marchés :

- Tranche F : de 3000 k€ à 4999 k€
 - Tranche G : de 5000 k€ à 9999 k€
 - Tranche H : supérieur à 10000 k€
- (1 k€ = 1000 €)